

Mr.

GARDENER

**Mr. GARDENER Gasgrill Jackson 5
mit Seitenkocher und Heckbrenner**



Lieferanten Code: HAB-10B

Artikelnummer: 814518

EAN Code : 4046806083492

Name des Grills: JACKSON 5

Maße Karton (LxBxH): 1180x700x650mm

Bruttogewicht Karton: 101.8 kg

Maße montierter Grill (LxBxH): 1870x640x1240mm

Gewicht des montierten Grills: 89 kg

Grillfläche: 1060x450mm

Gastyp: Butan/Propan

Typenschild: An der Innenseite der Tür

Schutzhülle: HAB10-C

Produktdetails und Ausstattung

5 stufenlos regulierbare Edelstahlbrenner (à ca. 3,6kW)

leistungsstarker Heckbrenner (ca. 4,4 kW) und Seitenkocher (ca. 3kW)

106 x 45 cm massive Gussroste mit Rost-in Rost System und Gussplatte

No Finger Print Edelstahl

inkl. Rotisserie, Smoker-Box und Abdeckhaube

LED beleuchtete Knöpfe mit Silikon Oberfläche

hochwertige Rollen mit Metallfeststeller

doppelwandiger Deckel mit Sichtfester und Schaumstoffgrill

11kg Gasflasche im Unterwagen verstaubar

mit 2 Schubladen

Kontaktdaten

Kunden-Support per Homepage:

www.grillsupport.de

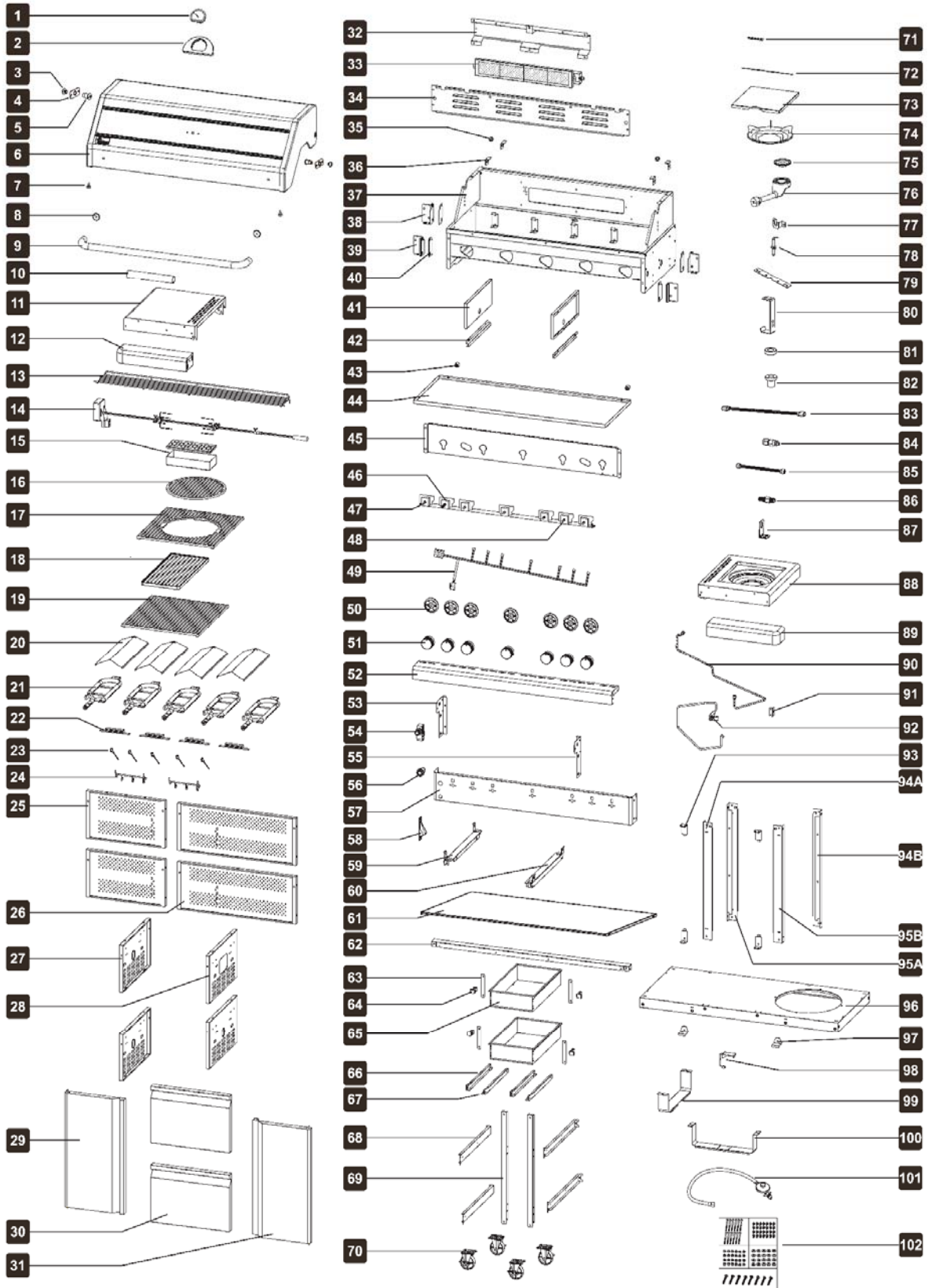
Kunden-Support per Telefon:

+31 6 15 35 17 24

Kunden-Support per E-Mail:

service@grillsupport.de

JACKSON 5 - HAB-10B



| NUMMER | PART NAME ENGLISH | NAME ERSATZTEIL DEUTSCH | LIEFERANTEN CODE |
|--------|--|------------------------------------|-----------------------|
| 1 | Temp gauge | Temperaturanzeige | Y.2.04.017 |
| 2 | Temp gauge bezel | Temperaturanzeige Einfassung | B.C.3.42.204-55 |
| 3 | Hood hinge screw | Scharnierschraube Haube | Y.1.20.025-64 |
| 4 | Hood hinge holder | Gelenkhalter Haube | B.C.3.42.134 |
| 5 | Hood hinge pin | Scharnierbolzen Haube | Y.2.02.003 |
| 6 | Hood outer | Haube | 88HD5-02301-00000-000 |
| 7 | Front side rubber bumper | Gummipuffer Vorderseite | Y.2.48.067 |
| 8 | Hood handle decoration cup | Haubengriff Scheibe | 88HD0-02201-08080-076 |
| 9 | Hood handle with cover | Haubengriff mit Schutz | 88HD5-03101-08000-081 |
| 10 | | | |
| 11 | Left side shelf | Seitenablage Links | 88TR0-00102-00000-089 |
| 12 | Left side shelf decoration part | Seitenablage Dekoration Links | 88TR0-00401-10070-085 |
| 13 | Warming rack | Warmhalterost | 88BQ5-00101-00000-011 |
| 14 | Rotisserie | Drehspieß | Q4208-HAB10 |
| 15 | Smoker box | Raucher-Box | 88BQ5-06701-00000-081 |
| 16 | Round grill | Rost rund | Y.2.07.058-66 |
| 17 | Grill suitable modular | Rost passend für Modular System | Y.2.07.057-66 |
| 18 | Hotplate | Heizplatte | Y.2.11.037-66 |
| 19 | Grill | Rost | Y.2.07.060-66 |
| 20 | V shape flame tamer | V-Form Flammschutz | 88BQ0-00401-10070-081 |
| 21 | Burner | Brenner | 108806E0001 |
| 22 | Cross lighter | Cross Bleche | 88BQ0-02701-10050-081 |
| 23 | Burner ignition pin | Brenner Zündstift | 10-8803A1123 |
| 24 | Chrome plated wire hook | Chrom Drahhaken | 88TR0-12101-01000-082 |
| 25 | Cabinet back panel-1 | Unterschrank Hinterpanel-1 | 88TR4-01601-04050-089 |
| 26 | Cabinet back panel-2 | Unterschrank Hinterpanel-2 | 88TR3-01601-04050-089 |
| 27 | Cabinet left side panel | Unterschrank Seitenpanel links | 88TR0-01701-04050-089 |
| 28 | Cabinet right side panel | Unterschrank Seitenpanel rechts | 88TR0-01801-04050-089 |
| 29 | Left door | Tür links | 88TR3-02201-00000-000 |
| 30 | Drawer front face | Schublade - Frontplatte | 88TR5-05901-10000-000 |
| 31 | Right door | Tür rechts | 88TR3-02301-00000-000 |
| 32 | Rear burner cover | Hinterbrenner Schutz | 88BQ5-05101-04060-012 |
| 33 | Rear burner | Hinterbrenner | 7906B1029-2092 |
| 34 | BBQ frame back cover | Schutz Hinterseite Grillrahmen | 88BQ5-03301-04060-012 |
| 35 | Back side rubber bumper | Gummipuffer Rückseite | Y.2.48.021 |
| 36 | Strongen bracket | Halterung für extra Stärke | 88BQ0-06501-04120-074 |
| 37 | BBQ frame body | Grillrahmen | 88BQ5-02801-04070-011 |
| 38 | Side Shelf Bracket 1 | Halterung Seitenablage 1 | 88TR0-09001-00000-089 |
| 39 | Side Shelf Bracket 2 | Halterung Seitenablage 2 | 88TR0-09101-00000-089 |
| 40 | Glass fiber gasket | Glasfiber Abdichtung | 88BQ0-07301-00000-080 |
| 41 | BBQ frame insert heat shield | Grillrahmen Hitzeschild | 88BQ0-04801-06035-080 |
| 42 | Fat tray support bracket | Halterung Fettauffangschale | 88BQ0-06601-05050-080 |
| 43 | Fat tray knob | Knopf Fettauffangschale | 8804F0087 |
| 44 | Fat tray panel | Fettauffangschale | 88BQ5-02001-05050-080 |
| 45 | Fascia heat shield panel | Instrumententafel Hitzeschild | 88BQ5-02401-05035-080 |
| 46 | Rear burner gas valve | Hinterbrenner Gasventil | GL1A |
| 47 | Main burner gas valve | Hauptbrenner Gasventil | GL1B-087 |
| 48 | Side burner gas valve | Seitenbrenner Gasventil | GL1B |
| 49 | Knob light line | Knopf Lichtlinie | 88BQ5-06901-00000-000 |
| 50 | control knob bezel | Bedienknopf Einfassung | 108804E1G0030 |
| 51 | control knob | Bedienknopf | 108804E1G0022 |
| 52 | BBQ front decoration part | Grilldekoration Vorderseite | 88BQ5-02201-10050-085 |
| 53 | Fascia left support panel | Halterung links Instrumententafel | 88BQ0-04101-05120-080 |
| 54 | Ignition box | Zündung Box | Y.2.18.012 |
| 55 | Fascia right support panel | Halterung rechts Instrumententafel | 88BQ0-04201-05120-080 |
| 56 | Light switch | Licht Schalter | Y.2.99.047 |
| 57 | Fascia | Instrumententafel | 88BQ5-02301-10060-085 |
| 58 | Bottle opener | Flaschenöffner | BO-001 |
| 59 | Cabinet left side cross bar | Unterschrank Cross-Stab links | 88TR0-12201-04000-089 |
| 60 | Cabinet right side cross bar | Unterschrank Cross-Stab rechts | 88TR0-12301-04000-089 |
| 61 | Gas bottle heat shield | Gasflasche Hitzeschild | 88TR5-05201-05035-080 |
| 62 | Cabinet front cross bar | Unterschrank Cross-Stab vorne | 88TR5-01501-04120-089 |
| 63 | Drawer holder | Halterung Schublade | 88TR5-01401-10080-080 |
| 64 | Drawer limiter | Begrenzer Schublade | Y.2.48.011 |
| 65 | Drawer | Schublade | 88TR5-01101-10060-081 |
| 66 | Left side nylon wheel drawer slide 2 pcs | Schubbladeleiste links 2 St. | Y 2 39 051 |

| NUMMER | PART NAME ENGLISH | NAME ERSATZTEIL DEUTSCH | LIEFERANTEN CODE |
|--------|---|--|---------------------------|
| 67 | Right side nylon wheel drawer slide 2 pcs | Schubladeleiste rechts 2 St. | Y.2.38.007 |
| 68 | Drawer support bracket | Halterung Schublade | 88TR5-12801-04070-089 |
| 69 | Cabinet front support bar | Unterschrank Cross-Stab vorne | 88TR5-12901-04070-089 |
| 70 | Castors | Räder | Vm110416 |
| 71 | Side burner lid hinge spring | Feder Deckel Seitenbrenner | Y.2.49.013 |
| 72 | Side Burner lid hinge | Scharnier Deckel Seitenbrenner | Y.2.46.004 |
| 73 | side burner lid | Deckel Seitenbrenner | 88TR0-00601-04070-089 |
| 74 | Side burner trivet | Dreifuß Seitenbrenner | 88TR0-04901-04000-011 |
| 75 | Wok burner cover | Wokbrenner Schutz | Y.2.24.013 |
| 76 | Side burner | Seitenbrenner | B.9.3.01.001 |
| 77 | Side burner injector holder | Halterung Injektor Seitenbrenner | 88TR0-00801-04100-074 |
| 78 | Side burner ignition pin | Seitenbrenner Zündstift | Y.2.19.036 |
| 79 | Side burner under strut | Unter-Halterung Seitenbrenner | 88TR0-03001-04120-089 |
| 80 | Side burner side strut | Seite-Halterung Seitenbrenner | 88TR0-07301-04150-089 |
| 81 | Side burner lid magnet | Magnet Deckel Seitenbrenner | Y.2.43.005 |
| 82 | Side burner lid magnet bush | Magnet Buchse Deckel Seitenbrenner | Y.2.39.021 |
| 83 | Side burner Flexible Pipe | Seitenbrenner flexibles Rohr | Y.2.38.007 |
| 84 | Side burner injector | Seitenbrenner Injektor | Y.2.39.008 |
| 85 | Manifold S/S Flexible Pipe | Edelstahl flexibles Rohr | Y.2.38.037 |
| 86 | Adaptor | Adapter | Y.2.16.077 |
| 87 | Adaptor mounting bracket | Halterung für Adapter | 88TR0-11901-04150-089 |
| 88 | Side burner shelf | Seitenbrenner Ablage | 88TR0-00301-04000-089 |
| 89 | Right side shelf decoration part | Seitenablage Dekoration Rechts | 88TR0-00501-10070-085 |
| 90 | Rear Burner S/S Flexible Pipe | Edelstahl Flexibles Rohr Hinterbrenner | Y.2.38.043 |
| 91 | Rear burner ignition pin holder | Zündstifthalter Rückbrenner | 88BQ0-07401-10100-080 |
| 92 | Rear Burner Ignition wire | Zünddraht Hinterbrenner | UL-1200 |
| 93 | Cabinet door bracket | Halterung Tür Unterschrank | 88TR0-12401-04250-089 |
| 94A | Left front leg | Beine links vorne | 88TR0-04201-04100-089-16A |
| 94B | Right rear leg | Rechts hinten Bein | 88TR0-04201-04100-089-16B |
| 95A | Left rear leg | Beine links hinten | 88TR0-04101-04100-089-9A |
| 95B | Right front Leg | Rechte Vorderbein | 88TR0-04101-04100-089-9B |
| 96 | Cabinet bottom panel | Unterschrank Bodenpanel | 88TR5-01901-00000-089 |
| 97 | Door bottom spacing bracket | Türhalterung unten | 88TR0-12001-10070-081 |
| 98 | Battery box | Batterie Box | 108804E1G0026 |
| 99 | Gas cylinder strip top | Gasflasche Oberstreifen | 88TR0-11601-04100-089 |
| 100 | Gas cylinder strip bottom | Gasflasche Unterstreifen | 88TR0-11701-04100-089 |
| 101 | Hose and Regulator | Schlauch und Regler | A310-146 |